

easyname

Ihr professioneller Domain und Hosting Partner.

Handbuch
FileZilla

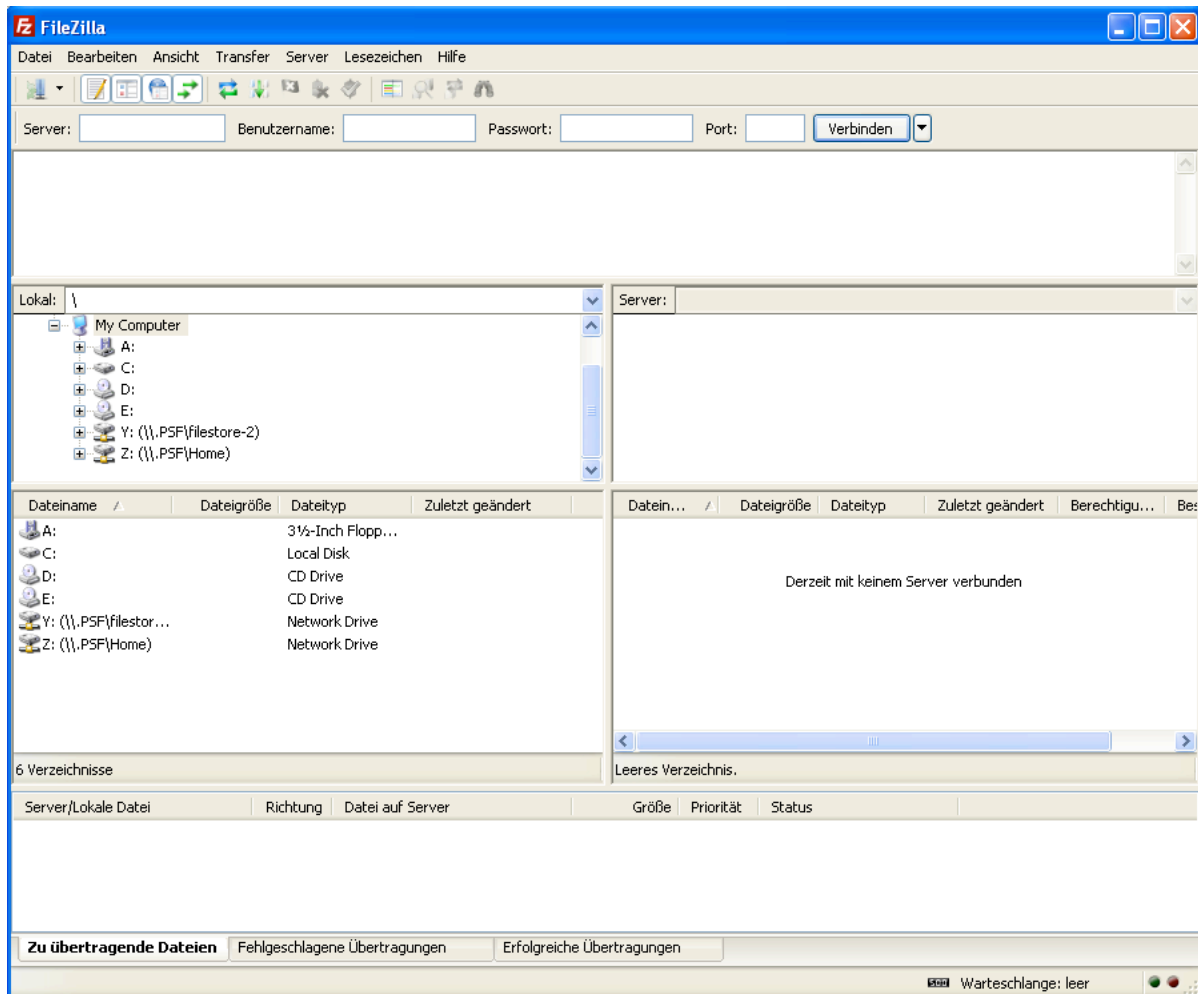


Laden sie die neueste Version von Filezilla auf ihren Computer - unter folgenden Link können sie die aktuellste Version downloaden:

<http://filezilla-project.org/>

Nach dem vollständigen Download installieren sie die Software auf ihrem Computer.

Durch das Starten von Filezilla öffnet sich folgendes Fenster:

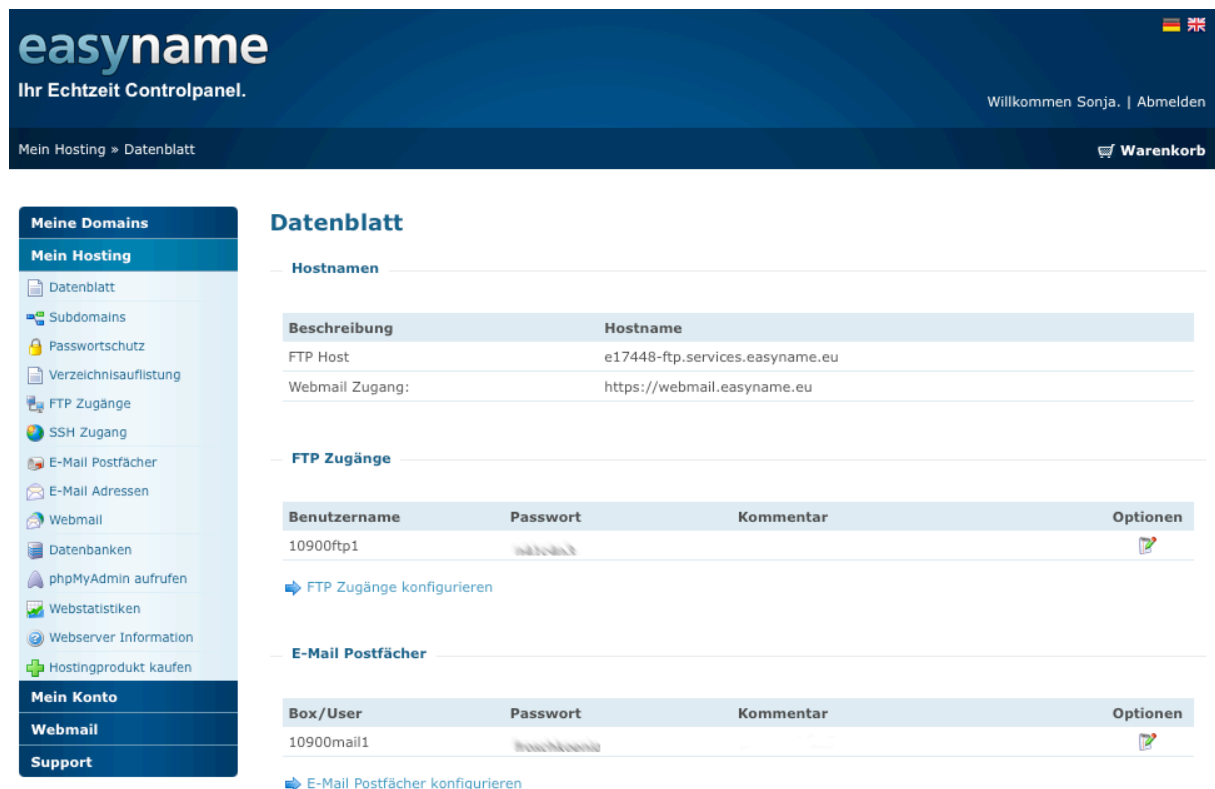


Auf der linken Seite wird die Verzeichnisstruktur ihres Computers dargestellt. In der rechten Spalte werden sie die Verzeichnisstruktur ihres Webhosts vorfinden, sobald sie sich verbunden haben.

In der obersten Leiste müssen sie die Daten des Servers angeben zu dem sie sich verbinden möchten.

Loggen sie sich nun mit ihrem easyname Account auf <http://www.easyname.eu/> ein um die notwendigen FTP Zugangsdaten zu erhalten.

Klicken sie im easyname Controlpanel auf [Mein Hosting] -> [\[Mein Datenblatt\]](#).



The screenshot shows the easyname control panel interface. The header includes the easyname logo, the text 'Ihr Echtzeit Controlpanel.', and a user greeting 'Willkommen Sonja. | Abmelden'. The breadcrumb trail is 'Mein Hosting » Datenblatt'. The left sidebar contains a menu with categories 'Meine Domains', 'Mein Hosting', 'Mein Konto', 'Webmail', and 'Support'. The main content area is titled 'Datenblatt' and contains three sections:

- Hostnamen**: A table with columns 'Beschreibung' and 'Hostname'.

Beschreibung	Hostname
FTP Host	e17448-ftp.services.easyname.eu
Webmail Zugang:	https://webmail.easyname.eu
- FTP Zugänge**: A table with columns 'Benutzername', 'Passwort', 'Kommentar', and 'Optionen'.

Benutzername	Passwort	Kommentar	Optionen
10900ftp1	XXXXXXXXXX		

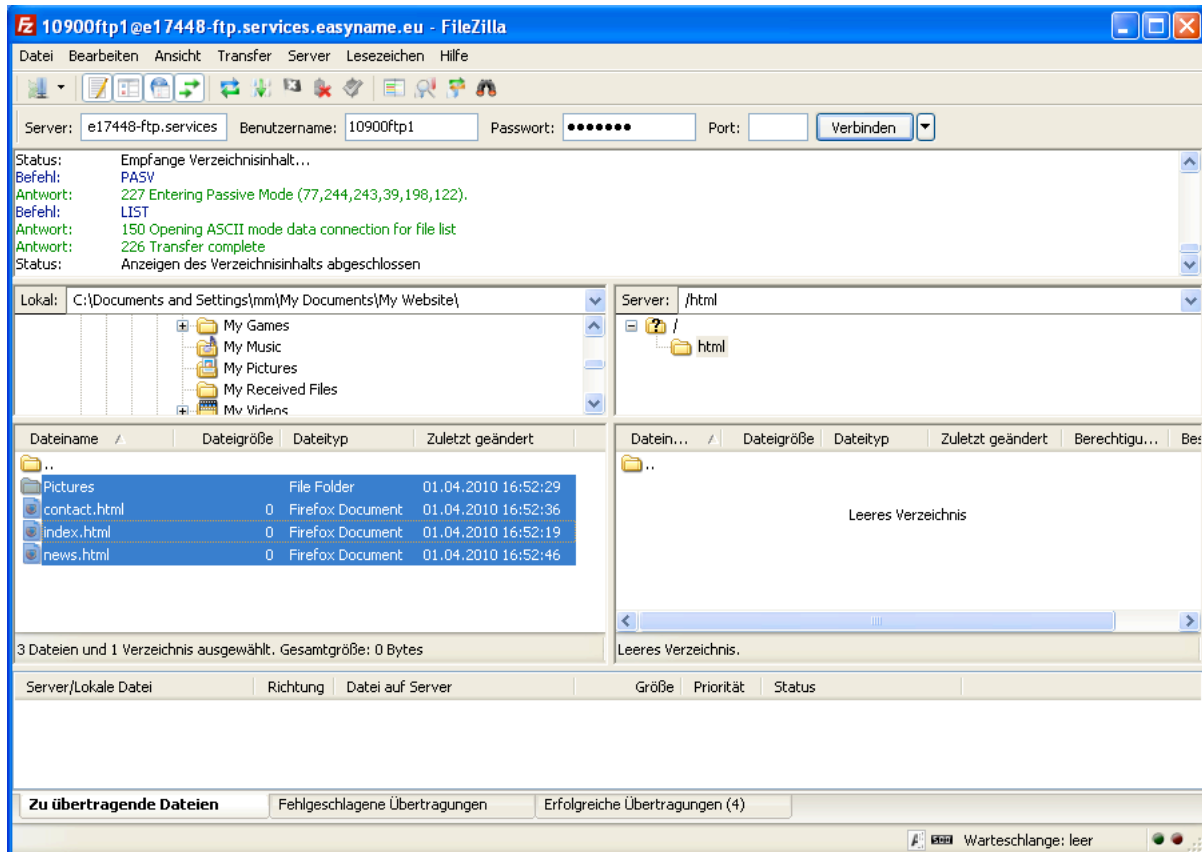
A link 'FTP Zugänge konfigurieren' is provided below the table.
- E-Mail Postfächer**: A table with columns 'Box/User', 'Passwort', 'Kommentar', and 'Optionen'.

Box/User	Passwort	Kommentar	Optionen
10900mail1	XXXXXXXXXX		

A link 'E-Mail Postfächer konfigurieren' is provided below the table.

Hier finden sie alle relevanten Daten um sich mit ihrem Webhost verbinden zu können. Alle Daten die sie benötigen sind: FTP Host, Benutzername und Passwort des FTP Zugangs.

Nun geben sie die Daten in der oberen Leiste ein (siehe Bild) und klicken sie danach auf „Verbinden“. Das Feld „Port“ können sie leer lassen.



Auf der linken Spalte müssen sie sich in der Verzeichnisstruktur ihres Computers zu ihren Webseiten durch navigieren. Danach markieren sie den gesamten Webseiten Inhalt und ziehen diese auf die rechte Seite (in den „html“ Ordner).

Dadurch werden die markierten Dateien auf ihren Webhost bei easyname kopiert.

Nachdem alle Daten transferiert wurden können sie das Programm Filezilla wieder schließen.

Beachten sie bitte, dass die Datei ihrer Startseite unbedingt index.html, index.htm oder index.php lauten muss.

Zum Schluß müssen sie im easyname Controlpanel die Subdomaineinstellungen so setzen, dass der Webspaces Inhalt auch angezeigt wird.

Loggen sie sich nun mit ihrem easyname Account auf <http://www.easyname.eu/> ein und klicken sie im easyname Controlpanel auf [Meine Domains] -> [Verwalten] (gewünschte Domain) -> [Web]. Nun sehen sie die Subdomaineinstellungen zu ihrer Domain.

Klicken sie auf das „Bearbeiten“ Symbol (siehe Bild) in der Zeile in der ihre Domain mit www. aufscheint. Sollte kein Subdomaineintrag existieren klicken sie auf „Neue Subdomain hinzufügen“ und geben sie „www“ im Eingabefeld ein.

Meine Domains » Domain easynametest.com » Domains und Subdomains Warenkorb

Meine Domains

- Domains registrieren
- Domains transferieren
- Externe Domains
- Kontakte (Templates)
- Nameserver (Templates)

Mein Hosting

Mein Konto

Webmail

Support





Domain: easynametest.com

Web Mail Kontaktdaten Verlängerung Transfer DNS

Domains und Subdomains

Hier haben Sie die Möglichkeit Domains und Subdomains (für Hosting, Weiterleitungen, Visitenkarten und den "Domain geparkt" Hinweis) einzutragen und zu bearbeiten.

[Neue Web Subdomain hinzufügen »](#)

Name	Aktion	Optionen
easynametest.com	Weiterleitung nach "http://www.easynametest.com"	 
www.easynametest.com	Geparkt	 

Im letzten Schritt wählen sie „WebSpace Inhalt anzeigen“ aus und geben sie im Feld für den Pfad nur einen Schrägstrich ein (siehe Bild unten) bevor sie auf „Speichern“ klicken.

Dadurch wird definiert, dass beim Aufrufen ihrer Domain der Inhalt des „html“ Ordners angezeigt werden soll.

The screenshot shows the FileZilla control panel interface. At the top, a dark blue header contains the breadcrumb: "Meine Domains » Domain easynametest.com » Domains und Subdomains » 'www.easynametest.com'", and a "Warenkorb" icon on the right. On the left, a vertical sidebar menu lists: "Meine Domains" (with sub-items: Domains registrieren, Domains transferieren, Externe Domains, Kontakte (Templates), Nameserver (Templates)), "Mein Hosting", "Mein Konto", "Webmail", and "Support". The main content area is titled "Subdomain 'www.easynametest.com'". Below the title, it says: "Für die Subdomain 'www.easynametest.com' können Sie aus folgenden Anzeigeoptionen auswählen:". There are four radio button options: "WebSpace Inhalt anzeigen" (which is selected), "Weiterleitung (normal)", "Versteckte Weiterleitung (Frame)", and "Webvisitenkarte anzeigen". Below these is a text input field labeled "Pfad:" containing a single forward slash "/". Below the input field are two more radio button options: "Domain geparkt" Hinweis anzeigen and "Domain geparkt" Hinweis anzeigen. At the bottom of the main content area is a blue button labeled "SPEICHERN".

In wenigen Minuten sollten sie ihre Webseite mit ihrem Domainnamen aufrufen können, in diesem Beispiel wäre das:

<http://www.easynametest.com>